


# El Edificio

Editori@l de Construcción

## R Redacción


1  [Objetivos](#)

1.3  [Maqueta original](#)




1.9  [Anexo](#)

Redactor [Catálogo](#)  
 Índice local [Buscar](#)





# R13 Maqueta Original

Este **manual**  trata sobre la **maqueta o diseño gráfico de las páginas de este WEB**, que ha sido realizadas por Manuel M. Monroy © 1998, en donde se detalla la estructura y los parámetros de los elementos HTML (Hyper-Text Markup Language) aplicados. Se permite su reproducción y aplicación citando al autor y la procedencia.

La presente publicación se ha realizado utilizando el programa FrontPage-98 de Microsoft, sobre Windows95.

Este **manual** , cuyos enlaces se muestran a la izquierda, se estructuran en **Temas**  y en **Fichas** .

## Estructura del WEB

La estructura lógica del WEB está reflejada en el **Catálogo** del contenido del fondo editorial, donde ha sido clasificada mediante una jerarquía de **Colecciones** , **Manuales** , **Temas**  y **Fichas** , concepto que se reforza con los iconos descriptivos.

Por ejemplo, la ficha con el código decimal **A.2.2.4** trataría de **Ambiente / Clima y Comodidad / Soleamiento / Recorrido Solar**.

Esta estructura en árbol debe estar determinada de antemano, para aportar rigurosidad a los contenidos. Esta condición, aunque parezca rígida, facilita en gran manera la administración del Web y es fácilmente ampliable.

La estructura en disco de los directorios del Web es un reflejo directo del catálogo, conservando la estructura y la codificación, como se muestra en una versión resumida del WEB:

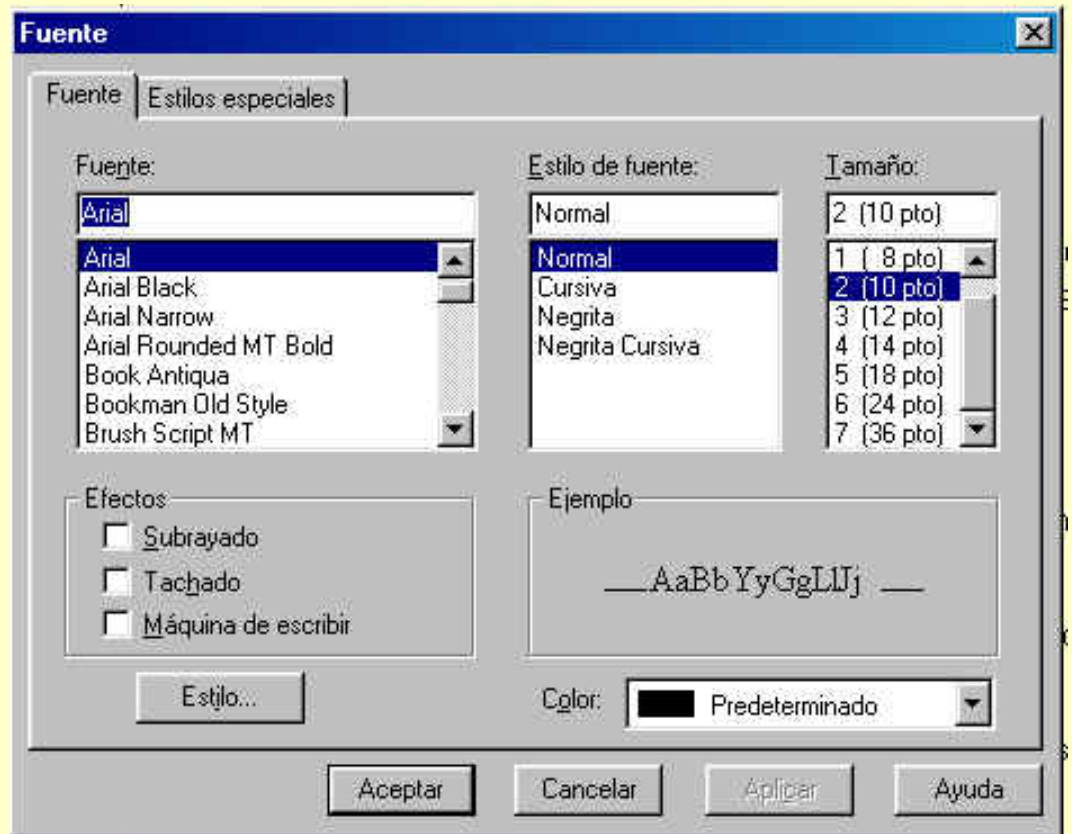


Una característica importante de esta estructura en *árbol* es que la documentación se distribuye por el nivel más exterior de las **fichas** (*hojas*), mientras que las páginas de los niveles de mayor jerarquía (*ramas*) como **temas**, **manuales** y **colecciones** sólo soportan información de introducción y navegación, a modo de *índices*.

La meta final persiguida es que la documentación que se ofrezca en la **fichas** formen un **mosaico** completo del área de conocimiento, sin lagunas ni solapamientos.

## Fuentes tipográficas

- Se ha utilizado por defecto la fuente ARIAL normal, con tamaño 2 (10 Puntos) para el texto en general, ampliándola a tamaño 3 (12p), 4 (14p), etc. para los **subtítulos**, **titulos**, hasta tamaño 6 (24p) para las **cabeceras** de la página.



- Las **Negritas** se ha utilizado siempre en los títulos y pa veces para llamar la atención de alguna palabra clave en los párrafos,
- Las *Cursivas* se utilizan para citas de autores, palabras en otro idioma o cuando se sugiere *algo* en particular.
- Nunca se utilizan subrayados por confundirse con los hipervínculos, ni se abusa de las palabras MAYÚSCULAS salvo en algunos títulos.
- El color utilizado es el definido por defecto (negro generalmente), salvo en las cabeceras oscuras que se utiliza el blanco con negrita.

## Diseño de Página

La Cabecera de la Página debe contener el **Título**, con una breve descripción, más un **Índice** jerarquizado de la posición de la página en la WEB, para facilitar *saltos* en la navegación.

El **Cuerpo** de la Página contiene la documentación propiamente dicha, sobre todo en las Fichas, y se sugiere que no supere una longitud de 4 o 5 *Pantallas* de monitor, equivalente a unas 2 páginas impresas.

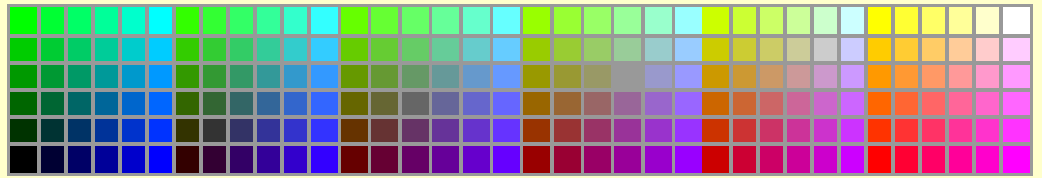
Al final se sitúa el **Pié** de Página con los autores y datos de interés. También pueden incluir **Flechas** de navegación cuando se trate de Fichas encadenadas, para facilitar la lectura a modo de Tutorial.

Esta Página está optimizada para monitores de 600x800 pixel o más, por lo cual la maquetación se puede alterar con resoluciones de 480x640. Este WEB no utiliza *Frames* (marcos).

## Carta de color

La paleta de colores utilizados se basa en una serie limitada de 15 bit, con 5 niveles de Red,

Green o Blue, con 6 valores multiples de 51 entre 0 (mínimo) y 255 (máximo): **0, 51, 102, 153, 204 y 255**, que ha sido utilizada como paleta reducida por Netscape.



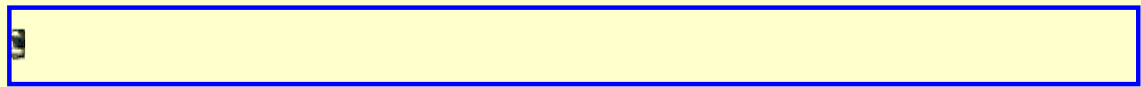
El primer cuadrado 6x6 tiene Red = 0 y los siguientes valores de Green y Blue.

255	Green				Cyan
153					
102					
102					
51					Blue
0/0	51	102	153	204	255

Los valores extremos son el Negro, el Verde, el Azul y el Cyan.

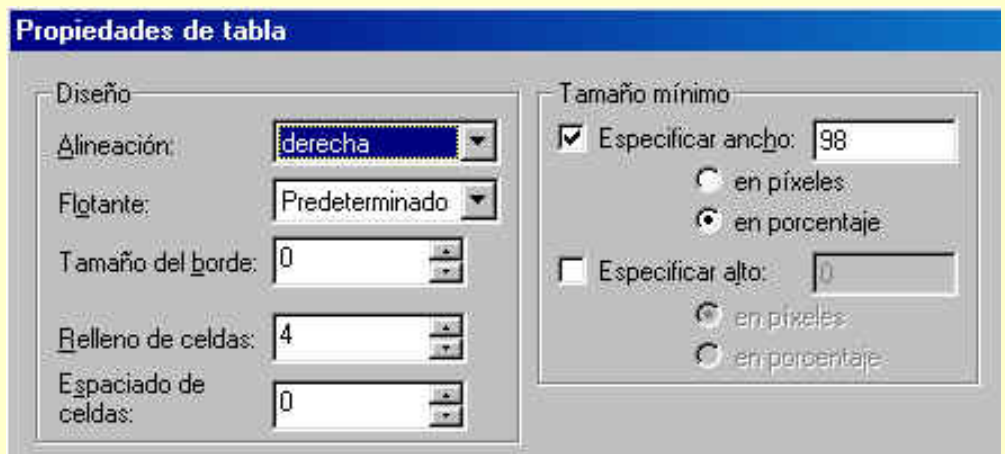
En los siguientes cuadrados se incrementa el Rojo desde Red = 51 hasta red = 255. Los valores extremos del ultimo cuadrado son el Rojo, el Amarillo, el Magenta y el Blanco.

Se ha procurado utilizar colores contrastados (bastante claros u oscuros) pero no saturados (con algo de gris). Así, por ejemplo, el fondo de la página es la imagen **Backbeige.gif**, cuyo color es RGB (255,255,204).



## La Tabla Principal

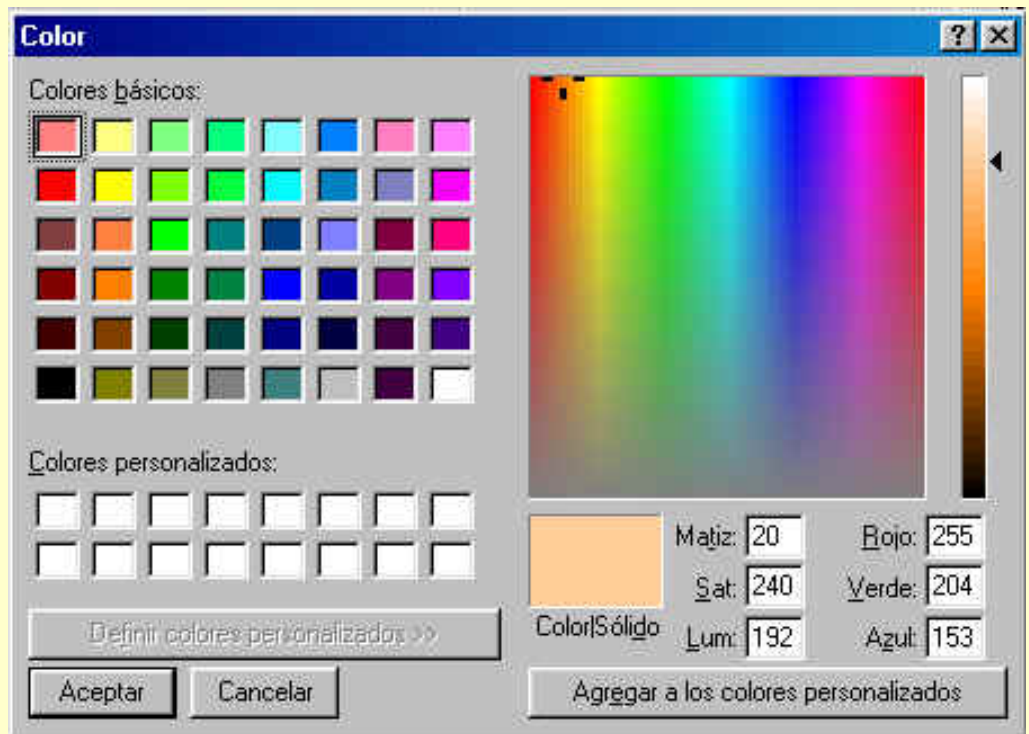
- Toda la página esta estructurada con una tabla de 2 columnas, 98% alineada a la derecha:



## Propiedades de Celdas

- La **Tabla Principal** esta estructurada con una celda del 25% de la tabla a la izquierda y del 75% a la derecha, sin color. Existen dos
- El **Título Superior** es una **tabla incrustada** de una celda de color azul personalizado **RGB (0, 51, 153)**.

- Las 2 Celdas de Pie tienen el color ocre personalizado RGB (255, 204, 153)



## Componentes de FrontPage

El programa FrontPage permite añadir a las páginas **componentes activos** para facilitar la edición, actualización y documentación de cada página. Los más utilizados en este WEB son los siguientes:

- **Página incrustada:** La **Cabecera-Índice** es una página WEB común a cada familia de documentos, los cuales se actualizan cada vez que se modifica. Su estructura se puede apreciar llamando sólo a la **Cabecera**.
- **Contador de accesos** Contador de visitas a la página: Es un simple **webbot** (robot del web) del programa.
- **Fecha de actualización** automática, junto con el Copyright.
- **Índice** y **Buscar**: contiene otros potentes **webbot** del programa front Page.